



## INSTRUÇÕES DE FUNCIONAMENTO

Rede sem Fios - Windows

Revisto por:	Revisto em:	Contacto:
Carla Vinagre	Novembro 2016	<a href="mailto:apoio.informatico@ips.pt">apoio.informatico@ips.pt</a>
Carla Vinagre/Sofia Clemente	Junho 2016	<a href="mailto:apoio.informatico@ips.pt">apoio.informatico@ips.pt</a>
Serviços de Rede	Novembro 2015	<a href="mailto:servicos.rede@ips.pt">servicos.rede@ips.pt</a>

---

## Índice

Como configurar a rede sem fios .....	3
Microsoft Windows 7 .....	3
Colaboradores .....	6
Docentes.....	6
Estudantes.....	6
Microsoft windows 8.....	7
Colaboradores .....	8
Docentes.....	8
Estudantes.....	8
Microsoft windows 10.....	8
Colaboradores .....	8
Docentes.....	8
Estudantes.....	8

Para efetuar a configuração da rede sem fios deverá ter em atenção o sistema operativo que está a utilizar. De seguida apresenta-se o procedimento de configuração para os seguintes sistemas operativos:

- Microsoft Windows 7, 8 e 10;

## COMO CONFIGURAR A REDE SEM FIOS

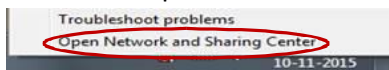
Consoante o Sistema Operativo que está a utilizar no seu computador pessoal, deve seguir as indicações para o mesmo.

### MICROSOFT WINDOWS 7

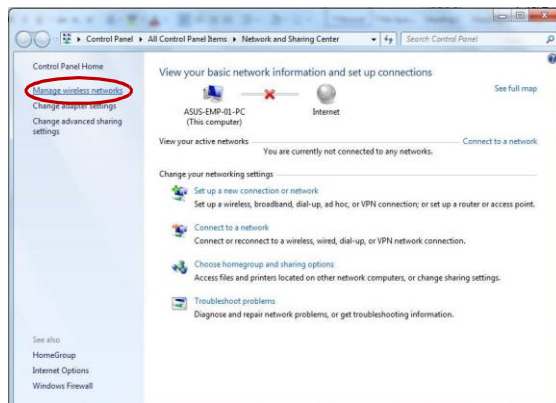
1. Com o botão direito do rato, clicar no ícone de rede



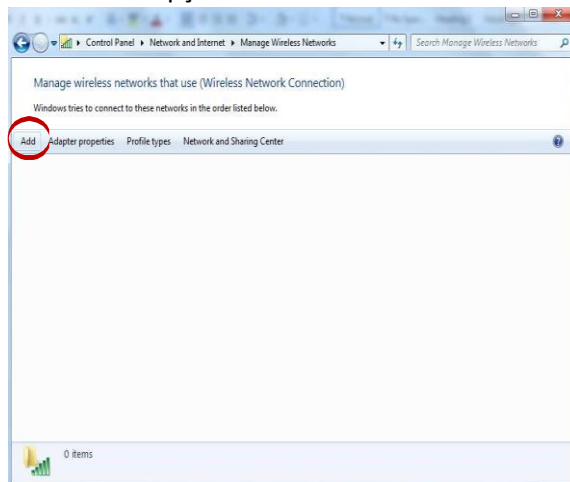
2. Selecionar : Open Network and Sharing Center



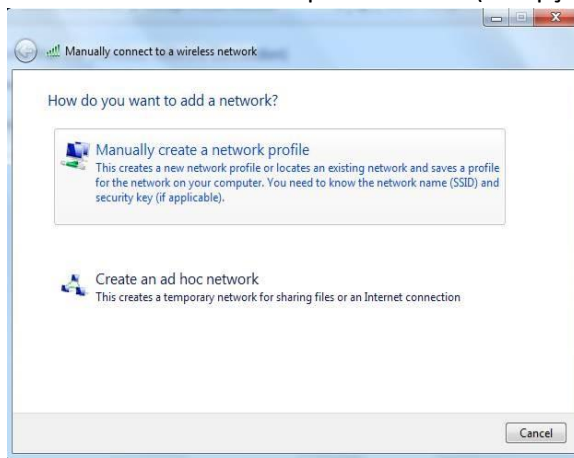
3. No menu do lado esquerdo, escolher: Manage wireless networks



4. Selecionar a opção: Add



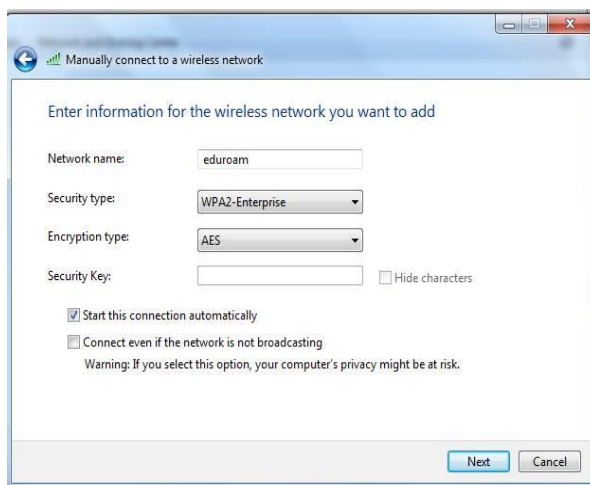
5. Criar manualmente um perfil de rede (1ª Opção)



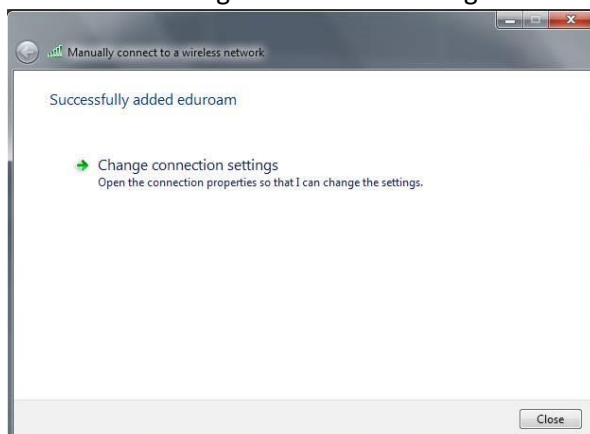
6. Nas configurações inserir os seguintes dados:

Nome da rede: eduroam

- Tipo de Segurança: WPA2-Enterprise
- Tipo de Encriptação: AES
- Next

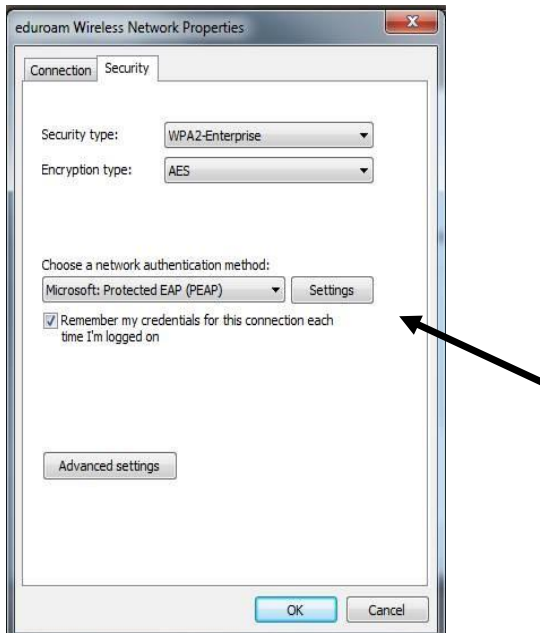


7. Selecionar: Change Connection Settings

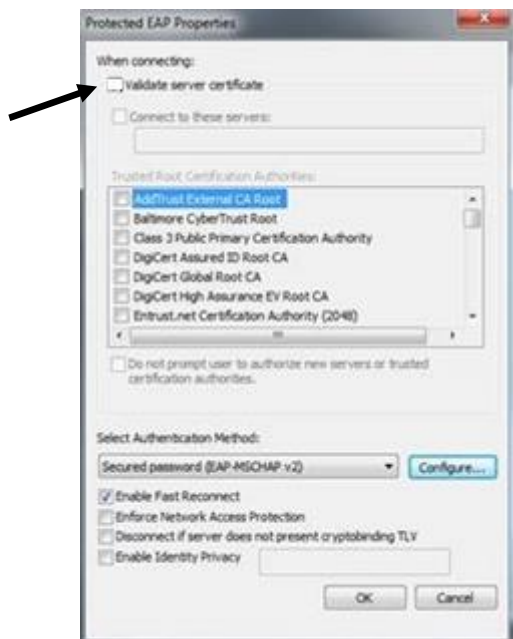


8. Em Security, inserir os seguintes dados:

- Tipo de Segurança: WPA2-Enterprise
- Tipo de Encriptação: AES
- Método de encriptação: Microsoft Protected EAP (PEAP)



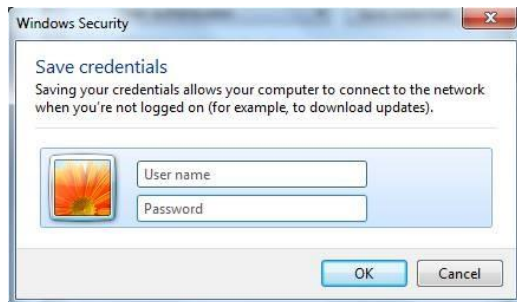
9. Clicar na opção Settings e retirar  de : Validate server certificate



10. Na opção Configure, retirar o  de: Automatically use my Windows logon name and password (and domain if any)



11. Inserir as credenciais de validação



### Colaboradores

**Username:** endereço de correio electrónico  
**Password:** NIF (caso ainda não tenha alterado)

### Docentes

**Username:** endereço de correio electrónico  
**Password:** NIF (caso ainda não tenha alterado)

### Estudantes

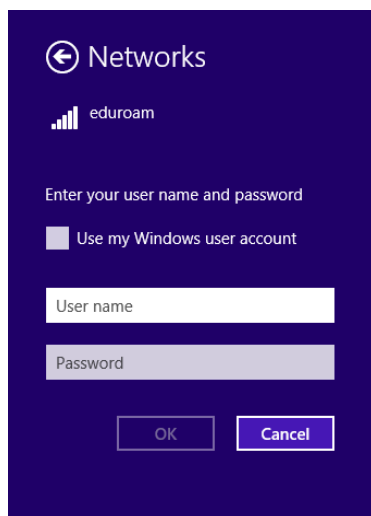
**Username:** n<sup>o</sup>estudante@estudantes.ips.pt  
**Password:** N<sup>o</sup> de identificação do aluno (caso ainda não tenha alterado)

A configuração da rede eduroam está concluída.

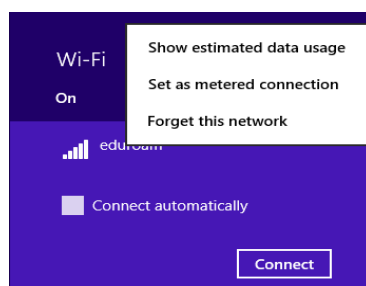


### MICROSOFT WINDOWS 8

No Windows 8, deverá digitar as suas credenciais no formulário que surge:



Na eventualidade de não conseguir aceder à rede sem fios, deverá efetuar o “Esquecer a rede”. Para isso deverá clicar com o botão direito do rato sobre a rede eduroam e fazer “Forget this network” .



Posteriormente deverá inserir de novo as suas credenciais de acordo com a unidade orgânica (UO) e a sua categoria.

#### Colaboradores

**Username:** endereço de correio electrónico  
**Password:** NIF (caso ainda não tenha alterado)

#### Docentes

**Username:** endereço de correio electrónico  
**Password:** NIF (caso ainda não tenha alterado)

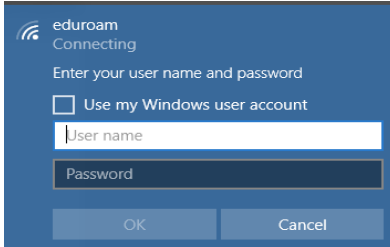
#### Estudantes

**Username:** nºestudante@estudantes.ips.pt  
**Password:** Nº de identificação do aluno (caso ainda não tenha alterado)

Outra forma de contornar a situação será configurar “manualmente”. Para isso solicitamos que siga as instruções dadas na opção do Windows 7.

### MICROSOFT WINDOWS 10

Quando a rede sem fios - eduroam é detetada, é automaticamente redirecionado para um formulário:



Deverá inserir as suas credenciais de acordo com a unidade orgânica (UO) e a sua categoria.

#### Colaboradores

**Username:** endereço de correio electrónico  
**Password:** NIF (caso ainda não tenha alterado)

#### Docentes

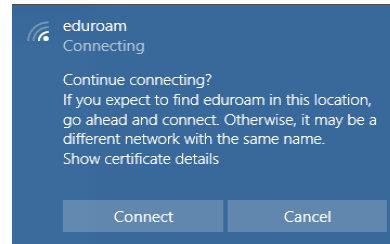
**Username:** endereço de correio electrónico  
**Password:** NIF (caso ainda não tenha alterado)

#### Estudantes

**Username:** nºestudante@estudantes.ips.pt  
**Password:** Nº de identificação do aluno (caso ainda não tenha alterado)



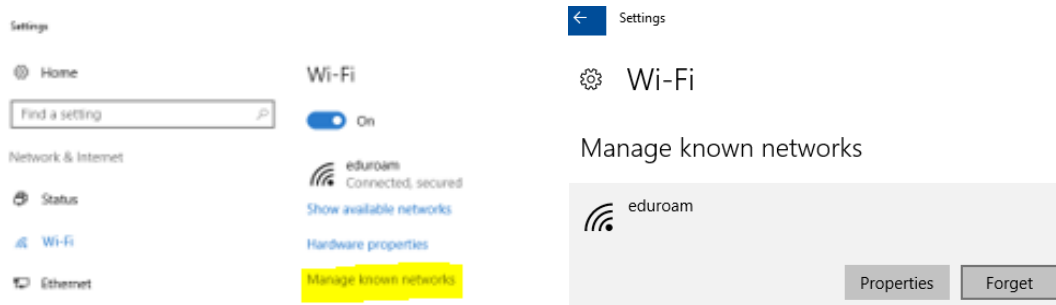
Após inserção das mesmas, deverá efetuar “Connect”.



Na eventualidade de não conseguir aceder à rede sem fios, deverá efetuar o “Esquecer a rede”. Para isso basta clicar no botão do ícone da rede



E no network settings escolher “manage know networks” e efetuar o Forget da rede sem fios, conforme abaixo demonstrado:



Posteriormente deverá inserir de novo as suas credenciais.

Outra forma de contornar a situação será configurar “manualmente”. Para isso solicitamos que siga as instruções dadas na opção do Windows 7.