



## **INSTRUÇÕES DE FUNCIONAMENTO**

Rede sem Fios - IOS

Revisto por:	Revisto em:	Contacto:
Carla Vinagre	Novembro 2016	<a href="mailto:apoio.informatico@ips.pt">apoio.informatico@ips.pt</a>
Serviços de Rede	23-11-2015	<a href="mailto:servicos.rede@ips.pt">servicos.rede@ips.pt</a>

## Índice

Configuração de rede sem fios.....	3
------------------------------------	---

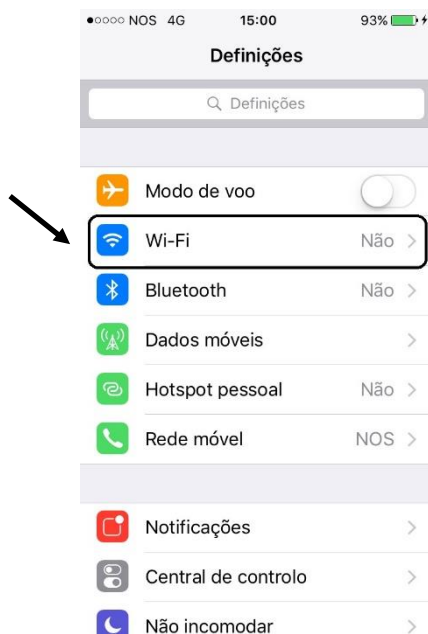
## Configuração de rede sem fios

O procedimento de configuração para IOS (IPHONE/IPAD) são “equivalentes”

1. Aceder ao Menu Definições:



2. Selecionar a opção Wi-Fi para configuração da rede sem fios.



3. Selecionar a Wi-Fi para efetuar a procura



4. Nas configurações inserir as credenciais como é abaixo mencionado:

Colaboradores

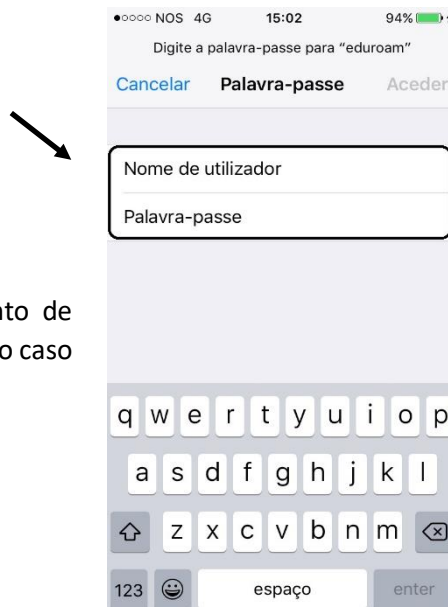
**Nome de Utilizador:** endereço de correio eletrónico  
**Palavra-Passe:** NIF (caso ainda não tenha alterado)

Docentes

**Nome de Utilizador:** endereço de correio eletrónico  
**Palavra-Passe:** NIF (caso ainda não tenha alterado)

Estudantes

**Nome de Utilizador:** nº estudante@estudantes.ips.pt  
**Palavra-Passe:** nº cartão de cidadão (ou outro documento de identificação, tipo passaporte, título de residência, etc... e no caso de ainda não ter efetuado qualquer alteração)



5. Clique em “Aceitar” para concordar com o certificado e concluir a configuração



6. A rede eduroam está corretamente configurada.

